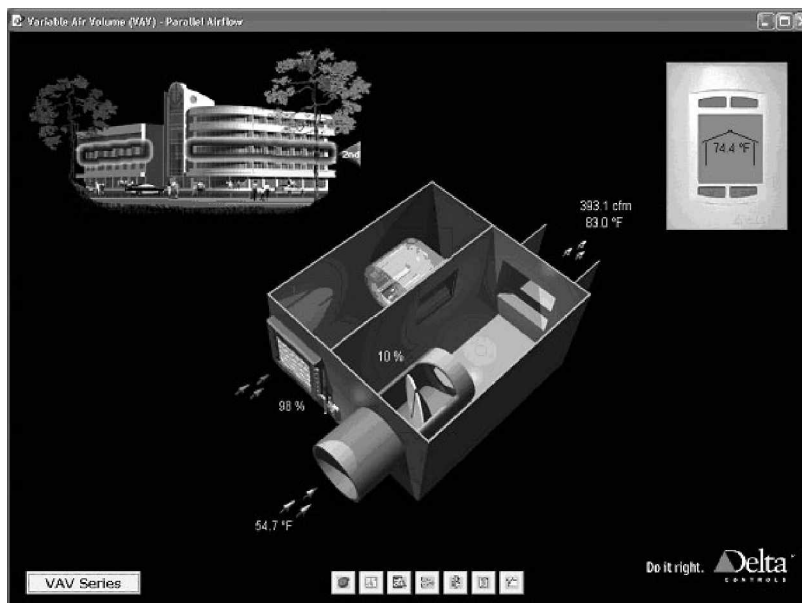


## Software

### DOW-333: ORCAview

#### Beschreibung

ORCAview ist eins der führenden industriellen Operator Workstations Software-Pakete, das ein intuitives grafisches Benutzer-Interface mit einem leistungsfähigen, einfach zu benutzenden, Facility Management Tool kombiniert.



ORCAview verfügt über ein 3 – dimensional animiertes Grafik-Tool zur Anzeige von Echtzeit-Informationen aus einem Gebäude und einen intuitiv Objektorientierten Navigator mit folgenden Funktionalitäten:

- Überwachung der Betriebsparameter -
- Zeitplanänderung
- Erstellen Benutzerorientierter Programme
- Verwaltung von Alarmen
- Anzeige von Trend Logs

ORCAview benutzt BACnet IP für die Kommunikation mit einem Gebäude oder einer Anlage über ein WAN (Wide Area Network) einschließlich Internet oder Intranets. BACnet über Ethernet und BACnet MS / TP werden zur Kommunikation in einem lokalen Netzwerk verwendet.

BACnet PTP kann benutzt werden, um sich mit einem Delta System Controller direkt zu verbinden oder über ein Modem eine PTP-Verbindung zur einer nicht lokalen Anlage zu ermöglichen.

Verschiedene optionale Software-Pakete erweitern die Möglichkeiten der ORCAview Software, um einmalige Facility Management Lösungen zu bieten.

Mit der Illustrator-Option können einfach intuitive benutzerfreundliche System-Grafiken erstellt werden.

Das optionale Historian Paket dient zur Archivierung und Abspeicherung von Trend Logs und Alarmen über mehrere Jahre in eine SQL-Datenbank.

Der optionale ODBC-Treiber ermöglicht die Verbindung von einem vollständigen Gebäude Automationsnetzwerk zu Business-Level Applikationen.

#### Spezifikationen

##### BACnet Profil

BACnet Operator Workstation (B-OWS)

##### Betriebssystem

Microsoft Windows 2000 / XP / Server

##### PC-Anforderungen

Pentium oder Athlon, 1 GHz

128 MB RAM

1 GB freier Festplattenspeicher

##### Grafikauflösung

1024 x 768 (16 Bit Farben)

## Software DOW-333: ORCAview

### Applikationen

ORCAview bietet einfache und leistungsfähige Lösungen für Facility Manager und Servicepersonal zum Betreiben von HLK-, Licht-, Zutrittskontroll- und anderen Gebäude-Systemen.

Die benutzerfreundliche Grafiken des Systems erlauben es den Facility Managern, ihr Gebäude durch Überwachung von Geräten, Alarmen, Sollwertverstellungen sowie das Bearbeiten von Zeitplänen leicht und effizient zu bedienen.

Das Servicepersonal und die Programmierer werden den intuitiven Navigator als wertvolles Werkzeug zur Störungsbeseitigung und Diagnose schätzen lernen.

ORCAview kann in allen Größen der Gebäudeautomation eingesetzt werden, von kleinen kommerziellen Gebäuden bis hin zu großen Universitätsgeländen, die über ein WAN verbunden sind.

BACnet Geräte von anderen Herstellern werden vollautomatisch erkannt und in die Software integriert. Diese Funktion bietet dem Facility Manager die Möglichkeit, alle seine Systeme von einem Arbeitsplatz aus zu verwalten.

### Merkmale

- Verwaltet die Bereiche HLK, Zutrittskontrolle und Lichtsteuerungen mit einer einzigen intuitiven Bedienoberfläche
- Ermöglicht die direkte Zusammenarbeit von HLK-, Zutrittskontroll- und Lichtsteuerungs-Systemen durch einfache GCL+ Programmierung
- Effizient operierendes Gebäudesystem in Echt-Zeit mit 3-dimensional animierten Grafiken
- Vermindert Setup- und Konfigurationszeiten durch automatische Erkennung von BACnet-Geräten
- Erzeugt professionelle Berichte einschließlich Mietabrechnungen und Tür-Zutritts-Aktivitäten unter Benutzung der integrierten leistungsfähigen Report-Tools

### Merkmale (Fortsetzung)

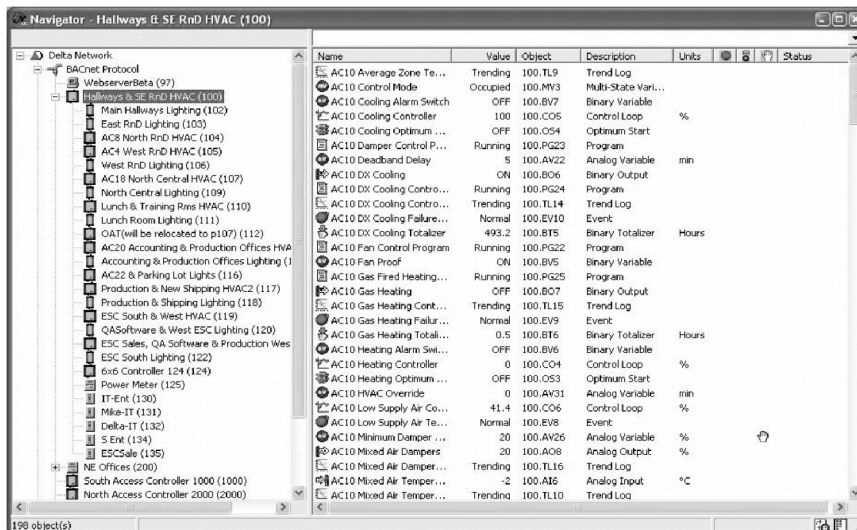
- Benutzt den intuitiven Windows basierenden Objektorientierten Navigator für folgende Funktionalitäten:
  - Überwachung von Betriebs-Parametern
  - Zeitplanänderungen
  - Erstellen kundenspezifischer Programme
  - Alarmmanagement
  - Auswertung von Trend Logs
- Stellt Verbindung zum Gebäude-Netzwerk von jedem Punkt in der Welt unter Verwendung von BACnet IP her
- Verbindung zum LAN mittels BACnet über Ethernet, BACnet MS / TP (RS485) oder BACnet PTP (RS232)
- Stellt das gesamten Gebäudenetzwerk bei Anschluss an ein Delta BACnet-Gerät oder auch -Thermostat zur Verfügung
- Sendet Emails oder Alarme und Ereignisse zum Servicepersonal mittels integriertem Ereignis-Management-System
- Integriert automatisch in einer Ansicht Delta- und Fremdsystem-Geräte
- Analyse von bis zu 8 Trend Logs in einem Echtzeit-Graph durch das leistungsfähige Multi-Trend-Objekt
- Benutzt erweiterte Abfrage und Filterfunktion des Navigators zur schnellen Abfrage von spezifischen Daten
- Anzeige und Verwaltung von Delta's früherer Intelli-sys Geräte-Generation
- Unterstützung mehrerer Sprachen, die beliebig gewechselt werden können
- Schnelles Erstellen von benutzerfreundlichen Echtzeit-System-Grafiken durch das optionale Illustrator-Paket
- Archivierung und zur Verfügung stellen von historischen Daten für eine große Anzahl von Trend-Logs und Ereignissen mittels optionalem SQL-Server, basierend auf Delta's Historian-Server
- Integriert Gebäudeleitsystem-Informationen mit Business-Level Produkten mittels optionalem ODBC-Treiber

### Spezifikationen (Fortsetzung)

## Software

### DOW-333: ORCAview-Navigator

Spezifikationen  
(Fortsetzung)



### Bestellung

Bestellnummern für DOW-333 entsprechend der gewünschten Optionen:

DOW-333 - Delta Controls Operator Workstation Software, Version 3.33, inklusive Handbuch und Kopierschutzstecker

Durch Anhängen folgender Buchstaben können die gewünschten Optionen gewählt werden (z.B. : DOW-333-I-HM-O)

DOW-333-I - Delta Controls Operator Workstation Software, Version 3.33  
Illustrator Grafik-Paket

DOW-333-HS - Delta Controls Operator Workstation Software, Version 3.33  
- Zusatzsoftware Historian-Version klein (<50 Trend Logs)

DOW-333-HM - Delta Controls Operator Workstation Software, Version 3.33  
- Zusatzsoftware Historian-Version mittel (<250 Trend Logs)

DOW-333-HMI - Delta Controls Operator Workstation Software, Version 3.33  
- Zusatzsoftware Historian-Version groß (<500 Trend Logs)

DOW-333-O - Delta Controls Operator Workstation Software, Version 3.33  
- ODBC und DDE Treiber

DOW-333-U - Upgrade einer alten Orcaview-Version auf eine neue Version  
- Upgrade-Paket enthält Software-CD und Handbuch  
- Kopierschutzstecker wird nicht ausgetauscht