

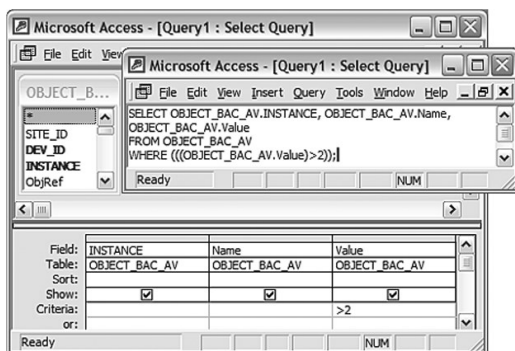
Software

Delta Controls ODBC-Treiber

Beschreibung

ODBC ist ein weit verbreitetes Application Programming Interface (API) für Datenbankzugriffe. Der Delta Controls ODBC-Treiber residiert zwischen den ODBC konformen Fremdsystem-Applikationen und dem Controller Netzwerk und ermöglicht somit den Zugriff durch Business Level Applikationen auf jeden Delta- oder BACnet-Controller. Diese Applikationen können auf Standard Microsoft Software-Paketen, wie z.B. Microsoft Access, Crystal Reports oder Microsoft Excel basieren.

Der Delta Controls ODBC-Treiber bietet eine leistungsfähige Schnittstelle zu übergeordneten Personalwirtschaftssystemen, um z.B. Mitarbeiter-Stammdaten aus dem übergeordneten System in das Delta-Zutrittskontroll-System zu importieren. Weiterhin können z.B. Ein- und Ausgänge, Software-Punkte sowie Trendlogs BACnet-konform im CSV-Format direkt online in das Delta Controls Netzwerk importiert werden.



Anwendung

Der Delta Controls ODBC-Treiber stellt das Delta Controller-Netzwerk wie eine typische Datenbank dar, die SQL-Befehle (Structured Query Language) unterstützt.

Der ODBC-Treiber erlaubt es dem Benutzer, alle auf dem Delta-Netzwerk befindlichen Daten zu sammeln und in Datenbanken zu speichern oder wieder in das Netzwerk zurückzuladen. Dadurch besteht für den Benutzer die Möglichkeit, kundenorientierte Applikationen zu entwickeln und Abfragen zu erstellen, um auf Projekt-Daten zugreifen zu können.

Applikationsbeispiele

- ▶ Integration von Gebäudesystem-Informationen mittels Business-Level Produkten wie z.B. Abrechnungs- oder Instandhaltungsprogrammepakete
- ▶ Erstellung von Kundenberichten unter Verwendung von Microsoft Standard-Anwendungen, wie z.B. Microsoft Access, Microsoft Excel
- ▶ Import von CSV-Daten, wie z.B. Ein- und Ausgänge oder Softwarepunkte
- ▶ Erstellung von Kundenapplikationen, wie z.B. Buchen von Besprechungsräumen über Microsoft Outlook
- ▶ Erstellung von Applikationen zum Ermitteln und Darstellen von Energie-Verbrauchskosten auf Web-Seiten und zum Herunterfahren von Verbrauchern mit Hilfe von ODBC (Lastabwurf)
- ▶ Erstellung von Applikationen, um Wetter-Informationen aus dem Internet zu sammeln und diese mit Hilfe von ODBC aufbereitet in das Delta Netzwerk zu senden

Spezifikationen

Betriebssysteme

Microsoft® Windows 2003 Server®
Microsoft Windows 2008 Server®
Microsoft Windows XP®
Microsoft Windows Vista®
Microsoft Windows® 7

PC-Anforderungen

Intel® / AMD @ 1GHz
2 GB RAM
2 GB freier Festplattenspeicher

Grafikauflösung (ORCAview)

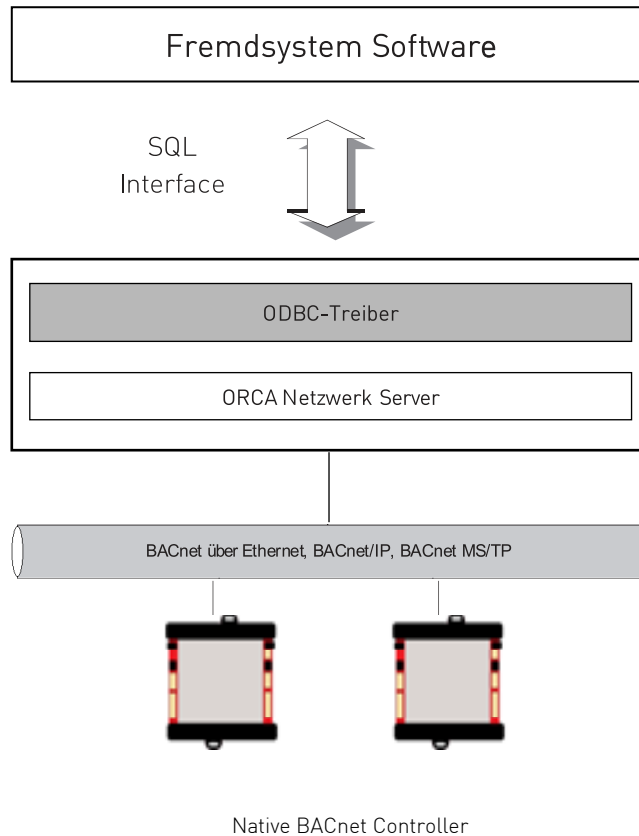
1024 x 768 (16-bit Farbe)

Leistungsmerkmale

Virtueller Zugriff auf alle BACnet-Properties der System-Versionen 2 und 3

Software

Delta Controls ODBC-Treiber



Spezifikationen (Fortsetzung)

Es können ohne Ankündigung Änderungen vorgenommen werden.

ORCAview und ORCAweb sind registrierte Warenzeichen der Delta Controls Inc.

BACnet® ist ein registriertes Warenzeichen der American Society of Heating, Refrigerating and Air-Conditioning Engineers (ASHRAE).

Microsoft, Windows Server, Windows Vista, Windows XP und Windows 7 sind Warenzeichen der Microsoftgroup of companies.

Intel® ist ein registriertes Warenzeichen der Intel Corporation.

Bestellung

Der Delta Controls ODBC-Treiber ist ein Add-On Produkt, das zusammen mit ORCAview, ORCAweb oder Historian durch Anhängen der Erweiterung "-O" bestellt werden kann.

z.B.: DWS-340M-HM-O - Delta Web Server, Version 3.40, mittel, Historian mittel, ODBC-Treiber